

SAMEDI 12 OCTOBRE



18h | Espace Gérard Philipe

Soirée avec l'association **ECOUTE VOIR** en partenariat avec le club Théâtre du Collège Robespierre : interprétations théâtrales de scènes de Marcel Pagnol suivies d'un petit repas provençal avant la projection du film.
Tarif : 10€ pour la soirée complète.
Réservation obligatoire : 06 58 37 99 21.



LA FILLE DU PUISATIER

De Marcel Pagnol
France – 1940 – 2h26
Avec Josette Day, Fernandel, Fernand Charpin

Au moment de la déclaration de guerre, Patricia, jeune fille modeste, voit partir Jacques Mazel, pilote dans l'armée, qui ignore qu'elle est enceinte. Blâmée par son père, puisatier, et rejetée par les Mazel, elle accouche chez une tante.

« Le père du néo-réalisme au cinéma ce n'est pas moi, c'est Marcel Pagnol. »

Roberto Rossellini

scenesetcines.fr

Séances cinéma aux tarifs habituels

Grans

Espace Robert Hossein
04 90 55 71 53

Espace Robert Hossein - scènes et Cinés

Port Saint Louis du Rhône

Espace Gérard Philipe
04 42 48 52 31

Espace Gérard Philipe - Scènes et Cinés

SCENES & CINES

5, 6, 7 ET 12 OCTOBRE 2024

Espace Robert Hossein | **Grans**
Espace Gérard Philipe | **Port Saint Louis du Rhône**



LA PROVENCE DE PAGNOL
Rendez-vous Théâtre et Cinéma



LA METROPOLE
AIX-MARSEILLE-PROVENCE

SAMEDI 5 OCTOBRE 15h | Cornillon-Confoux
DIMANCHE 6 OCTOBRE 14h30 | Port Saint Louis du Rhône

Balade théâtrale

MANON DES SOURCES

Les comédiens de la compagnie Dans la cour des grands, nous font revivre l'histoire de la fille du bossu au cours d'une balade en plein air.

Les infos pratiques vous seront envoyées par mail.



MÉDIATHÈQUE INTERCOMMUNALE Pour accompagner *Manon des sources*, les médiathèques de Cornillon-Confoux et de Port Saint Louis du Rhône proposeront des tables thématiques autour de Marcel Pagnol.

DIMANCHE 6 OCTOBRE



17h | Espace Robert Hossein

JOFROI

De Marcel Pagnol
France – 1933 – 52 min
Avec Vincent Scotto, Annie Toinon, Henri Poupon

Le vieux Jofroi a vendu son verger à Fonse, mais lorsque ce dernier entreprend d'en arracher les vieux arbres improductifs, Jofroi s'y oppose. Afin de faire passer Fonse pour un bourreau, il va faire du chantage au suicide...

« Jofroi, c'est un de mes Pagnol préférés. Je trouve que c'est un chef-d'œuvre et un film assez méconnu, avec une interprétation géniale du compositeur Vincent Scotto. » Bertrand Tavernier, *Voyage à travers le cinéma français*.

19h Collation offerte (merci de réserver au 04 90 55 71 53)

19h45 | Espace Robert Hossein

ANGÈLE

De Marcel Pagnol
Drame – France – 1934 – 2h24
Avec Orane Demazis, Fernandel, Delaurme

Séduite, puis abandonnée, Angèle se retrouve vite dans une maison close de Marseille. Fille-mère d'un petit garçon, elle retourne au village où son père l'enferme dans la cave de la ferme avec sa progéniture illégitime...

« Le talent de Pagnol éclate tout au long de cette comédie de mœurs, tour à tour tragique et burlesque, émouvante et ironique. » *Télérama*

Les deux films seront présentés par Ghislaine Lassiast* autour du thème « Marcel Pagnol et le cinéma » et suivis d'une discussion en salle.

LUNDI 7 OCTOBRE



18h | Espace Gérard Philipe

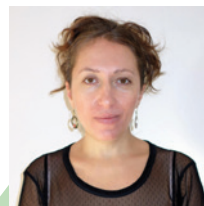
LE SCHPOUNTZ

France – 1938 – 2h08
Avec Fernandel, Fernand Charpin, Orane Demazis

Jeune commis épicier un peu mythomane, Irénée, à qui le cinéma a tourné la tête, est convaincu qu'il deviendra un acteur célèbre. Il rencontre une équipe de tournage qui lui réserve une plaisanterie cruelle. Il arrive aux studios plein d'espoir...

« La scène où Fernandel déclame sur tous les tons : "Tout condamné à mort aura la tête tranchée" est au cinéma ce que la "tirade du nez" est au théâtre » *Télérama*

Séance présentée par Ghislaine Lassiast* autour du thème « Les personnages de Marcel Pagnol » suivie d'un échange et d'un apéritif.



*Ghislaine Lassiast est intervenante pédagogique en cinéma. Depuis près de 20 ans, elle conçoit et anime des ateliers d'initiation à l'analyse, l'histoire et l'esthétique du cinéma, ainsi que des formations pour enseignants ou médiateurs culturels. Sa démarche vise une découverte active du cinéma.